

Mission CAMEROUN

Novembre 2024

Rénovation Ecole Publique TCHALA
Saison 2





Introduction

Echanges Solidarité intervient à TCHALA (quartier du village de BAYANGAM) Ouest - CAMEROUN depuis 2018.

Nos actions :

1ère & 2ème Missions en 2018 & 2019 : Réhabilitation et viabilisation du Centre de Santé Intégré

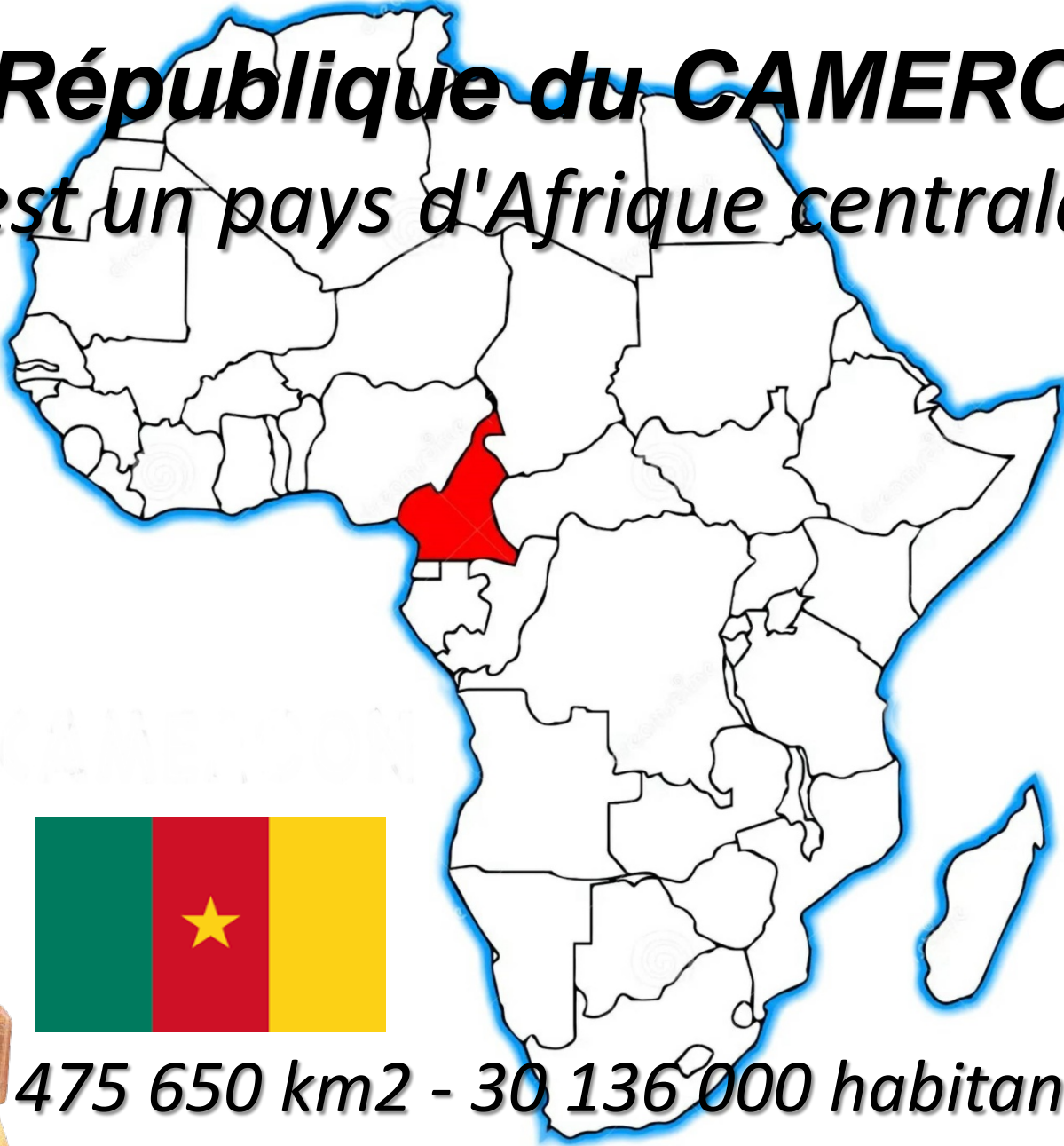
3ème Mission en 2022 : Restauration du foyer rural DEMSIM

4ème Mission en 2023 : Rénovation de l'Ecole Publique Primaire & Maternelle

Devant l'ampleur de la tâche et malgré les nombreux travaux entrepris notre action doit être soutenue pour une, voire deux, prochaines missions afin d'offrir à tous ces enfants défavorisés des conditions d'études décentes et valorisantes pour leur avenir.



La République du CAMEROUN *est un pays d'Afrique centrale*

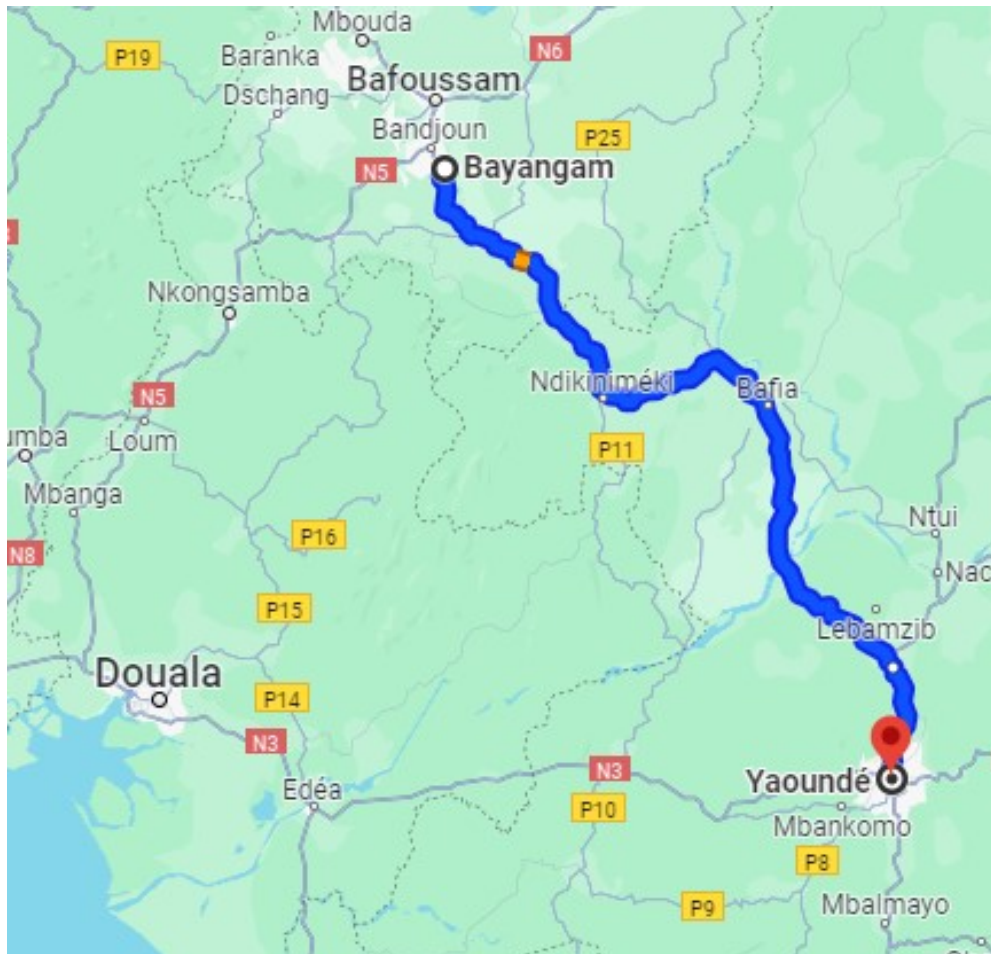


475 650 km² - 30 136 000 habitants



LOCALISATION

L' Ecole est située à TCHALA un quartier du village de BAYANGAM (Région de l'Ouest – Département du Koung-Khi) à 256 km de Douala, 275 km de Yaoundé et 25 km de Bafoussam



YAOUNDE => BAYANGAM
5 h de route





Sécurité

Les régions Extrême-Nord et Nord-Ouest du CAMEROUN sont déconseillées par le Ministère des Affaires Etrangères (Rouge)

Notre mission est située hors des ces zones.

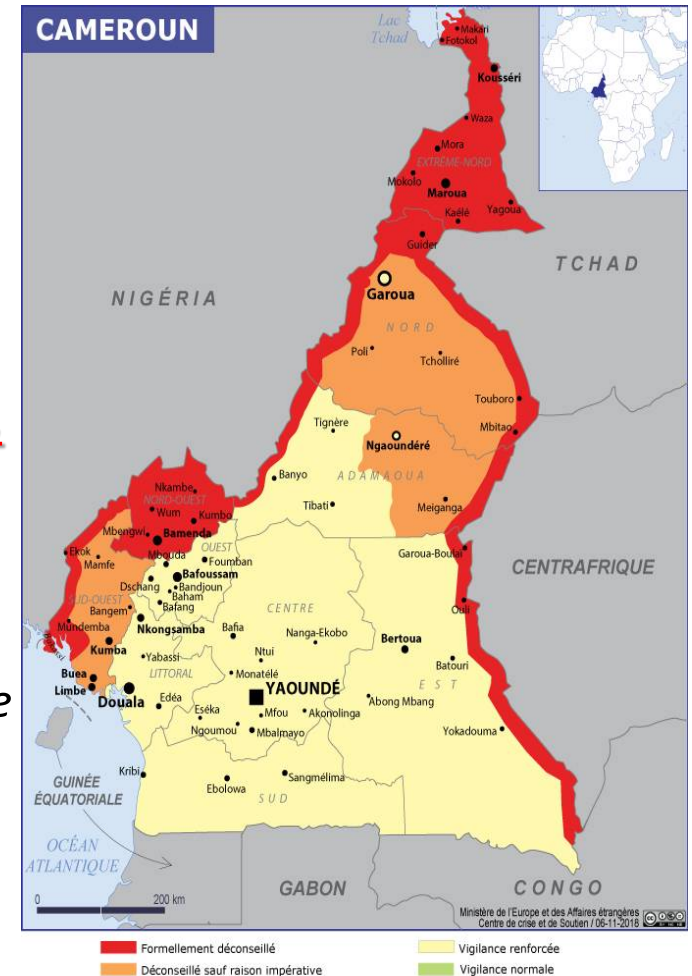
Notre hébergement est totalement sécurisé (à proximité de la Gendarmerie et de la Sous-Préfecture)

Nous disposons en permanence d'un véhicule



Santé

Notre mission s'effectue à proximité du Centre de Santé Intégré de TCHALA.





LE VILLAGE BAYANGAM EN QUELQUES POINTS ...

- **POPULATION :**
13 397 habitants (2005) = 273 habitants/km
- **SUPERFICIE :** *49 km²*
- **ALTITUDE :** *1 500 m.*
- **CLIMAT :**

BAYANGAM possède un climat de savane avec hiver sec.

Bien que la saison des pluies s'achève fin septembre quelques fortes précipitations sont à prévoir.

La température moyenne est comprise entre 23°C et 31°C et les nuits sont fraîches de 7°C à 15°C.





Notre Partenaire

L'Association ARETPROD est née en 2006 de la réflexion d'un petit groupe de personnes habitant la ville de DOUALA et toutes originaires de TCHALA quartier de l'arrondissement de BAYANGAM région de l'Ouest CAMEROUN.

Les objectifs recherchés sont de fédérer les efforts des personnes originaires de TCHALA pour la promotion et le développement de leur village.

ARETPROD (Association des Ressortissants TCHALA pour la promotion du développement).





Les Acteurs

- *ECHANGES SOLIDARITE*
- *ARETPROD : M. TAMENDJOU André*
- *Le Maire du village : M. METCHEKA Gilbert*
- *Le Sous-préfet : M. MFOPOU ALIYOU*
- *Le chef du Village : M. POUOKAM Georges*
- *Le Directeur de l'école : M. FOKO TAFE Joseph*
- *AVPD : M. KAMSU Claude*
- *ADC Tours : M. WANDJI Clément*





L'Ecole Publique de TCHALA

Primaire : 112 élèves

Maternelle : 45 élèves

7 enseignants

L'enseignement primaire au CAMEROUN

L'âge requis est de 6 ans. Chaque sous-système est constitué de trois niveaux d'une durée de 2 ans chacun :

Le niveau I : la SIL (Section d'Initiation au Langage)

CP (Cours Préparatoire) et dans une certaine mesure le CPS (Cours Préparatoire Spécial)

Le niveau II : Cours Elémentaires I et II

Le niveau III : Cours Moyens I et II.





Le Projet 2024

Rénovation Ecole Publique de TCHALA

Les chantiers (dans l'ordre de priorité) :

- *Création d'une salle informatique*
- *Création de caniveaux d'évacuation des eaux pluviales et reprise des fuites de la toiture*
- *Aménagement de la cour de l'école*
- *Installation éclairage & alimentation électrique des classes*
- *Peinture de l'intérieur des classes & remplacement portes*
- *Réfection du sol de la coursive*
- *Création chemin d'accès de la maternelle aux sanitaires.*



Chantier N°1

Création d'une salle informatique en partenariat avec l'école d'ingénieurs du numérique EFREI :

- Sécurisation des locaux et du stockage des ordinateurs*
- Eclairage et alimentation électrique du local*
- Equipement mobilier de bureau*





Chantier N°2

Création d'un caniveau à l'arrière et sur les cotés du bâtiment principal afin de canaliser les eaux pluviales source d'humidité dans les classes et d'érosion de la cour de l'école.

Reprise des fuites de la toiture.





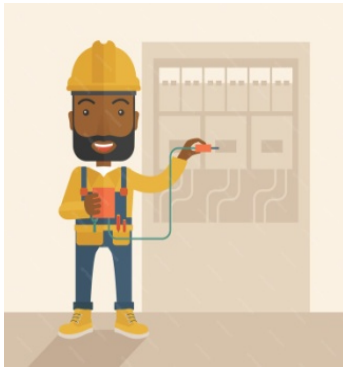
Chantier N°3

Aménagement de la cour de l'école :

Nivellement de la cour très dégradée et en forte pente avec recouvrement de la terre rouge (très glissante et cause de salissures des élèves) avec du ciment/pouzzolane.

Création d'une haie végétalisée.





Chantier N° 4

Installation de l'éclairage et de prises de courant dans toutes les salles de classe





Chantier N°5

*Peinture de l'intérieur des salles de classe
Remplacement des portes*





Chantier N°6

Réfection du sol de la coursive





Chantier N°7

Création chemin accès de la maternelle aux sanitaires





Coût des Travaux

<i>Sécurisation salle informatique</i>	<i>484 900 CFA</i>
<i>Agencement salle informatique.....</i>	<i>525 000 CFA</i>
<i>Caniveaux eaux pluviales & toiture</i>	<i>1 532 525 CFA</i>
<i>Aménagement cour & accès maternelle sanitaires..</i>	<i>7 076 450 CFA</i>
<i>Electrification salles de classe.....</i>	<i>569 900 CFA</i>
<i>Peinture intérieur salles de classe.....</i>	<i>303 850 CFA</i>
<i>Réfection sol cursive.....</i>	<i>1 917 825 CFA</i>
Total CFA.....	12 410 450 CFA
soit Total Euros.....	18 930 €
<i>Achat matériels mission et actions locales</i>	<i>2 000 €</i>
Total Mission.....	20 930 €
Dotation souhaitée	12 000 €

Le solde étant financé par des demandes de dons et de subventions, l'organisation d'évènements (concerts)... et par la mise en place d'un crowdfunding





Animations & Ateliers participatifs

Des Animations seront organisées pendant toute la durée du séjour pour les élèves dans l'enceinte de l'école et pour la population au sein du foyer rural.

Ces Activités seront à définir au cours des réunions préparatoires en fonction des souhaits et compétences des futurs participants.

Leur mise en place se fera en concert avec les équipes pédagogiques et les référents locaux.





Budget Séjour

Dans le cadre des valeurs définies dans les statuts d' Echanges et Solidarité, les Participants à cette mission prennent personnellement en charge toutes les dépenses liées aux transports, aux repas et à l'hébergement seul le coût des travaux fait l'objet d'un financement associatif





Le Budget Participant ***sur la base de 14 personnes***

- *Billets d'avion & Assurances*
- *Visas*
- *Transferts par route YAOUNDE / TCHALA (AR)*
- *Navette hébergement - école / Tous déplacements*
- *Hébergements*
- *Repas*
- *Rencontres & découvertes*

- **TOTAL : 1 900 €**





Transport - Hébergement & Restauration

*Un mini bus assurera tous nos déplacements.
Nous serons hébergés en maison d'hôte.
Nos repas seront constitués essentiellement
de succulents plats locaux.*





Rencontres & découvertes

**Le programme sera construit en fonction
des choix des participants**

Le Cameroun regorge de richesses humaines et culturelles inconnues et inexploitées

- *Rencontres avec des Associations locales*
- *Les grottes de Fovu*
- *Randonnée au mont MBAPI*
- *La route des Chefferies*
- *Les plantations de thé DJUTITSA*
- *Le Sultanat de Foumban*
- *Pirogues.....*

